



Concept de Monitoring PV Pilote à Sfax

12 Janvier 2016



Table des matières

- I. Objectifs et approche du concept
- II. Présentations des étapes et responsabilités
- III. Planning de réalisation



I. Objectifs et Approche du concept



Pourquoi un Monitoring PV Pilote à la région de Sfax ?

- Inciter les particuliers à faire le suivi de leur installation et donner l'exemple à d'autres sur la nécessité de suivi de leurs réalisations PV
- Tester la volonté des particuliers à s'impliquer dans le suivi de leurs installations;
- Montrer l'importance d'un suivi régulier et continue des installations PV;
- Après la période d'essai évaluation d'options afin d'offrir un service au long-terme (p.ex. site web)



Quels bénéfices pour les participants?

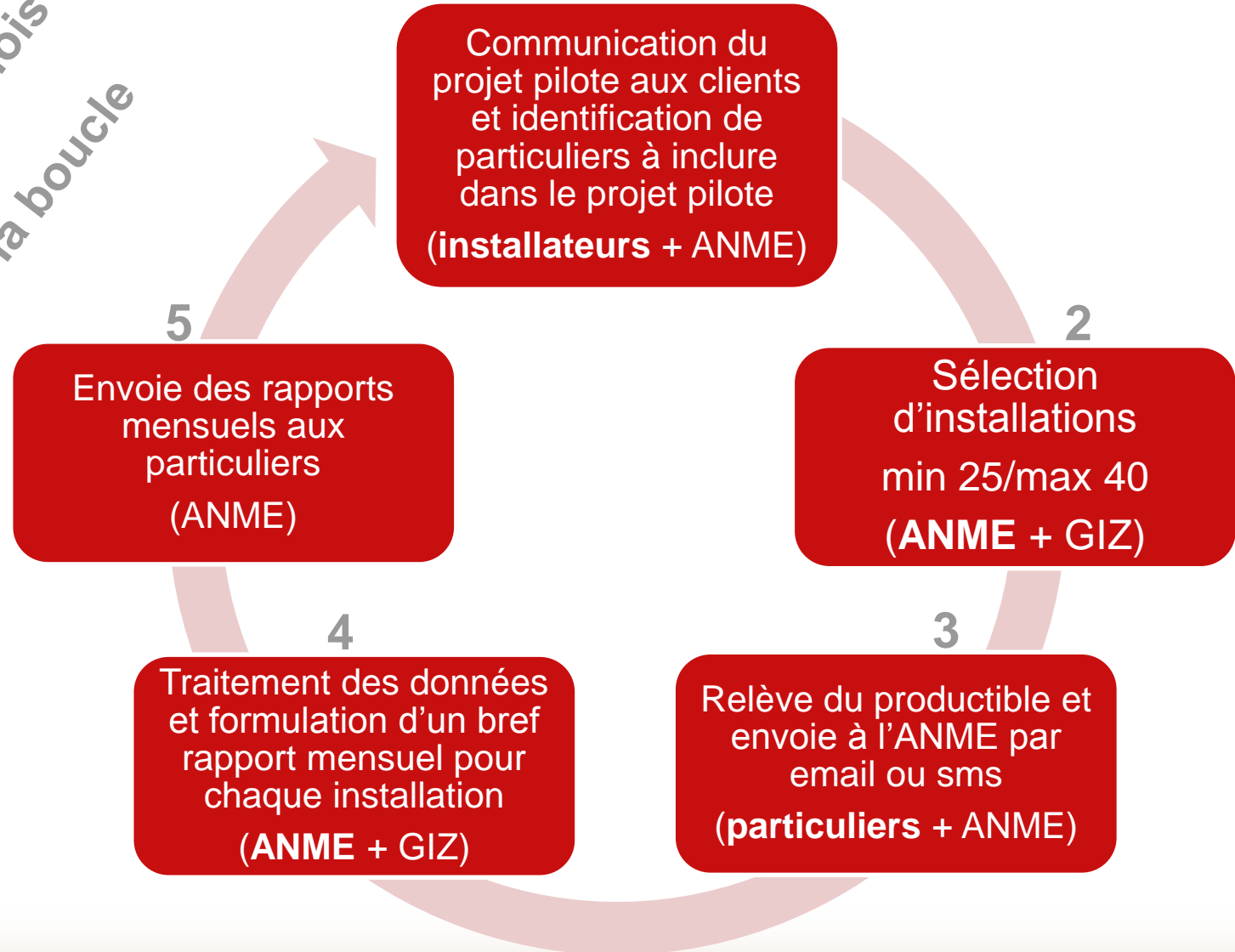
- Les **particuliers** reçoivent des informations neutre et fiable sur la performance de leur installation;
- Les **installateurs** peuvent assurer leur clients du bon fonctionnement de leur installation;
- **L'ANME et la GIZ** peuvent vérifier la motivation des particuliers à participer d'une manière active dans le suivi de leur installation ;



II. Présentation des étapes et responsabilités



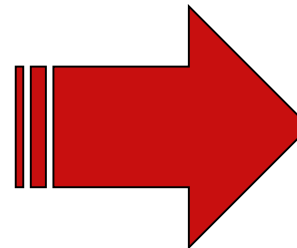
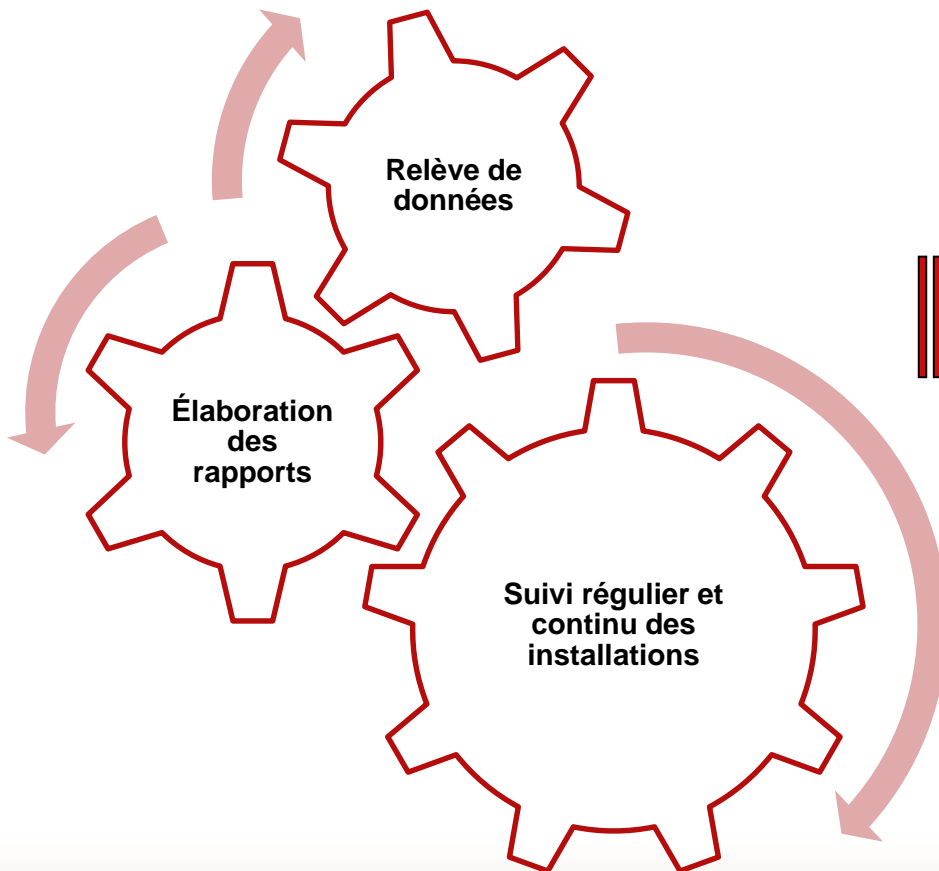
Période d'essai 4 mois
=
faire tourner la boucle





Période d'essai de 4 mois

Solutions au long-terme



- Site web?
- Service fourni par une association?

Produits de communication

✓ Note d'informations sur le Monitoring













Note d'Information
Projet pilote « Monitoring des installations photovoltaïques »

Un système photovoltaïque est un investissement important. Pour assurer une bonne rentabilité de votre investissement, il est primordial de suivre la production de votre installation photovoltaïque. Pour cela, nous vous proposons un suivi et un monitoring du bon fonctionnement de votre installation et assurer que vous en bénéficiez le maximum. Si le rendement de votre installation PV n'atteint pas les prévisions, vous pouvez réagir et nous en faire part. Nous vous accompagnerons et vous assisterons pour la mise en place d'installations photovoltaïques, l'Agence Nationale pour la Maîtrise de l'Energie (ANME) et l'Agence Nationale pour l'Environnement (ANPE) ont financé un projet pilote sur le monitoring des installations photovoltaïques dans la région de Sfax.

L'objectif de ce projet pilote est de :

- Montrer l'importance d'un suivi régulier et continu des installations photovoltaïques ;
- Solliciter les particuliers à faire le suivi de leurs installations photovoltaïques ;
- Évaluer les options pour un service de monitoring efficace et élargir le concept à l'échelle nationale.

Quels bénéfices pour les participants?

- Vous recevrez des informations neutres et fiables sur la performance de votre installation ;
- Chaque mois un bref rapport sur la performance de votre installation vous sera communiqué ;
- En cas d'anomalie constatée, vous serez contacté directement par téléphone.

Quelle responsabilité des participants?

- Faire la relève de la production de votre installation photovoltaïque à la fin de chaque mois et envoyer la donnée à l'ASTRE par email à faycal.elhouche@astre-mt.fr ou sms au (Portable de Eysal)
- Ce relevé doit être fait chaque mois à la même date (+/- 2 jours). La régularité des dates permettra une meilleure exploitation des données.

Durée du projet pilote :

- 4 mois à partir de Janvier 2016 ;
- Evaluation du projet pilote en Mai 2016.

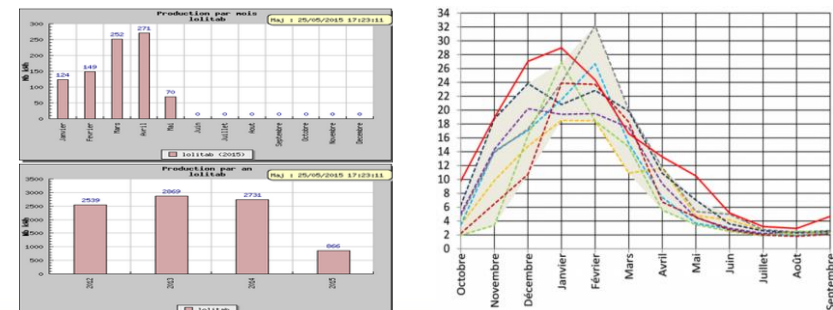
Interlocuteur pour toute demande d'information :

ANME-Service Régional de Sfax
M. FAYCAL EL HOUGH
Email : faycal.elhough@anme.nat.tn
Tél : +216 74 41 51 77

✓ **Fiches d'adhésion et de suivi**

[illegible][illegible]

- ✓ **Rapport d'évaluation**
(courbes d'évolution, économies, PV forecasting)





III. Planning de réalisation



Action	Responsable	Deadline
Présentation du concept du projet pilote dans la table ronde	ANME + GIZ	12.01. 2016
Communication du projet aux particuliers et identification des participants potentiels	Installateurs + ANME	22.01.2016
Sélection des installations et information des installateurs et leurs bénéficiaires y relatifs sélectionnés	ANME + GIZ	29.01.2016
Relève des données et envoi à l'ANME par email ou sms	Particuliers + ANME	01.02.2016
Traitement de données et formulation d'un rapport mensuel	ANME + GIZ	05.02.2016
Communication d'un rapport mensuel	ANME	12.02.2016



Mis en œuvre par la:

giz Deutsche Gesellschaft
für Internationale
Zusammenarbeit (GIZ) GmbH

En coopération avec:



Merci pour votre attention!